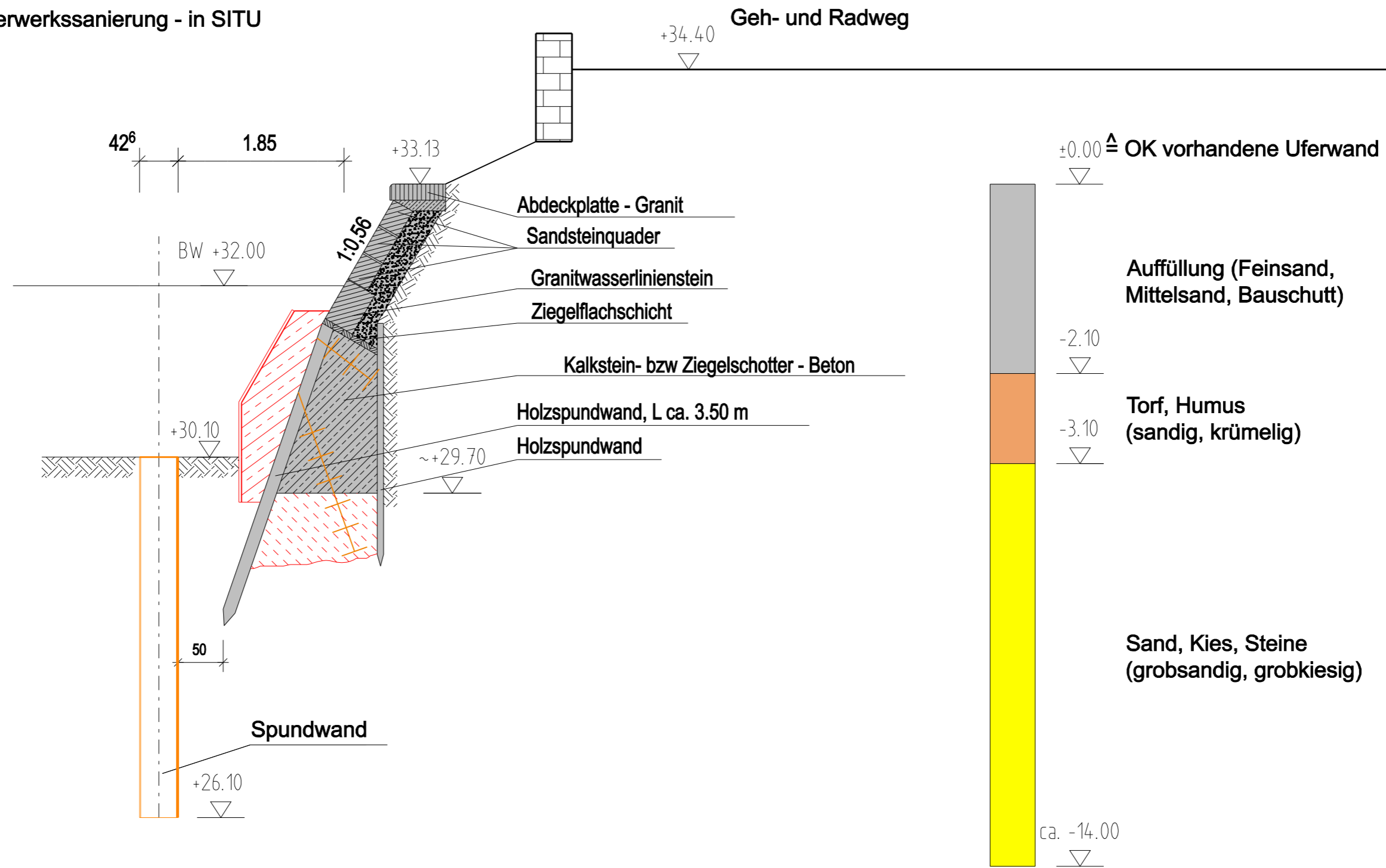


**Arbeitsschritte:**

1. Arbeitsspundwand einbringen - variable Position unter Berücksichtigung der Baumkronen - Sicherung großer Gleitkreis
2. Temporäre Hinterfüllung der Spundwand für die Injektion (z.B. Big Bag)
3. Injektion zur Ertüchtigung der Gründung des Mauerwerkes - Sicherung des kleinen Gleitkreises
4. Schutzbeton herstellen - Sicherung der Gründung
5. Spundwand abbrennen auf Sohlhöhe
6. Mauerwerkssanierung - in SITU



Quelle: BAW,  
CPT 3707 (Stand:15.10.07)