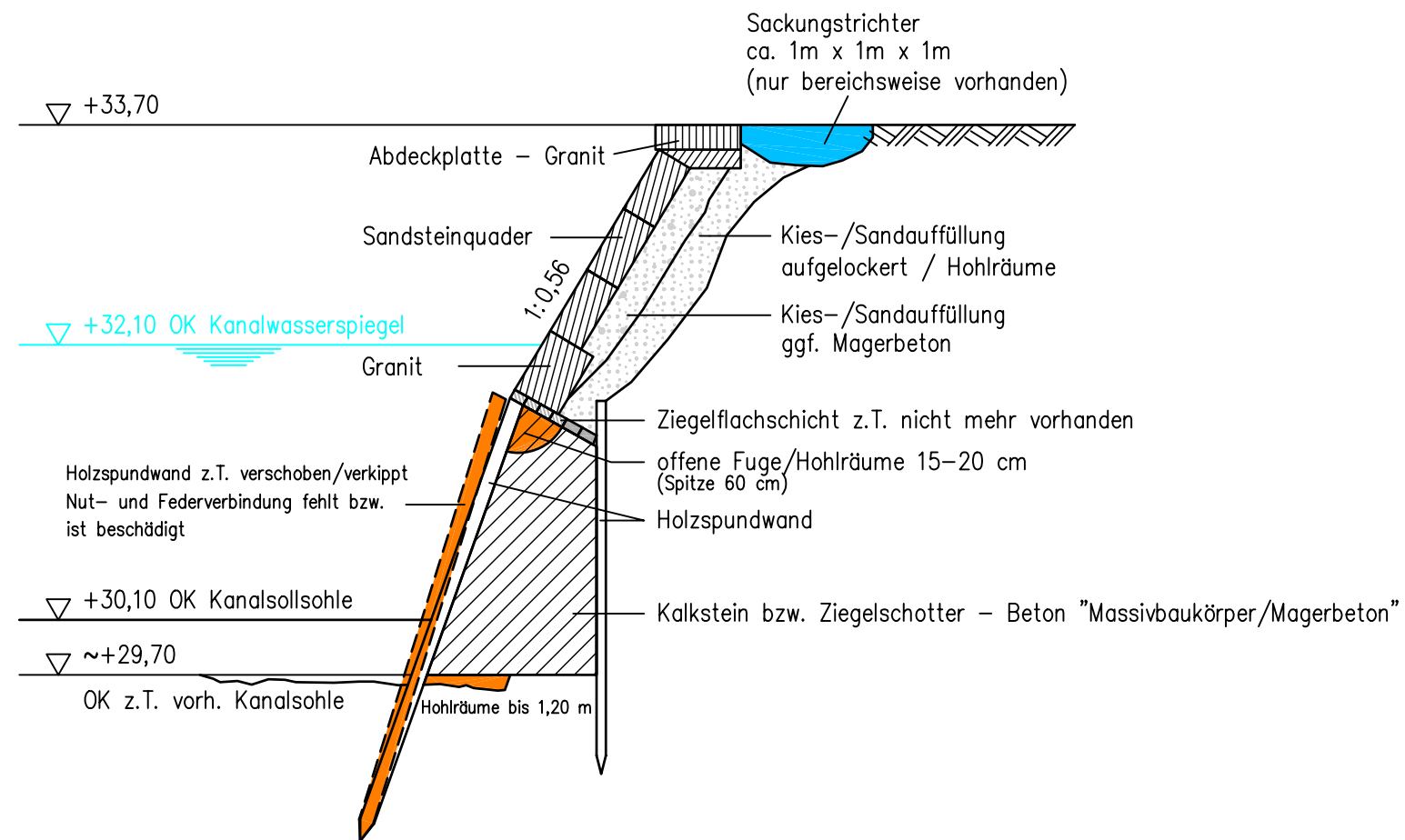




### REGELQUERSCHNITT MIT SCHADENSBIKD

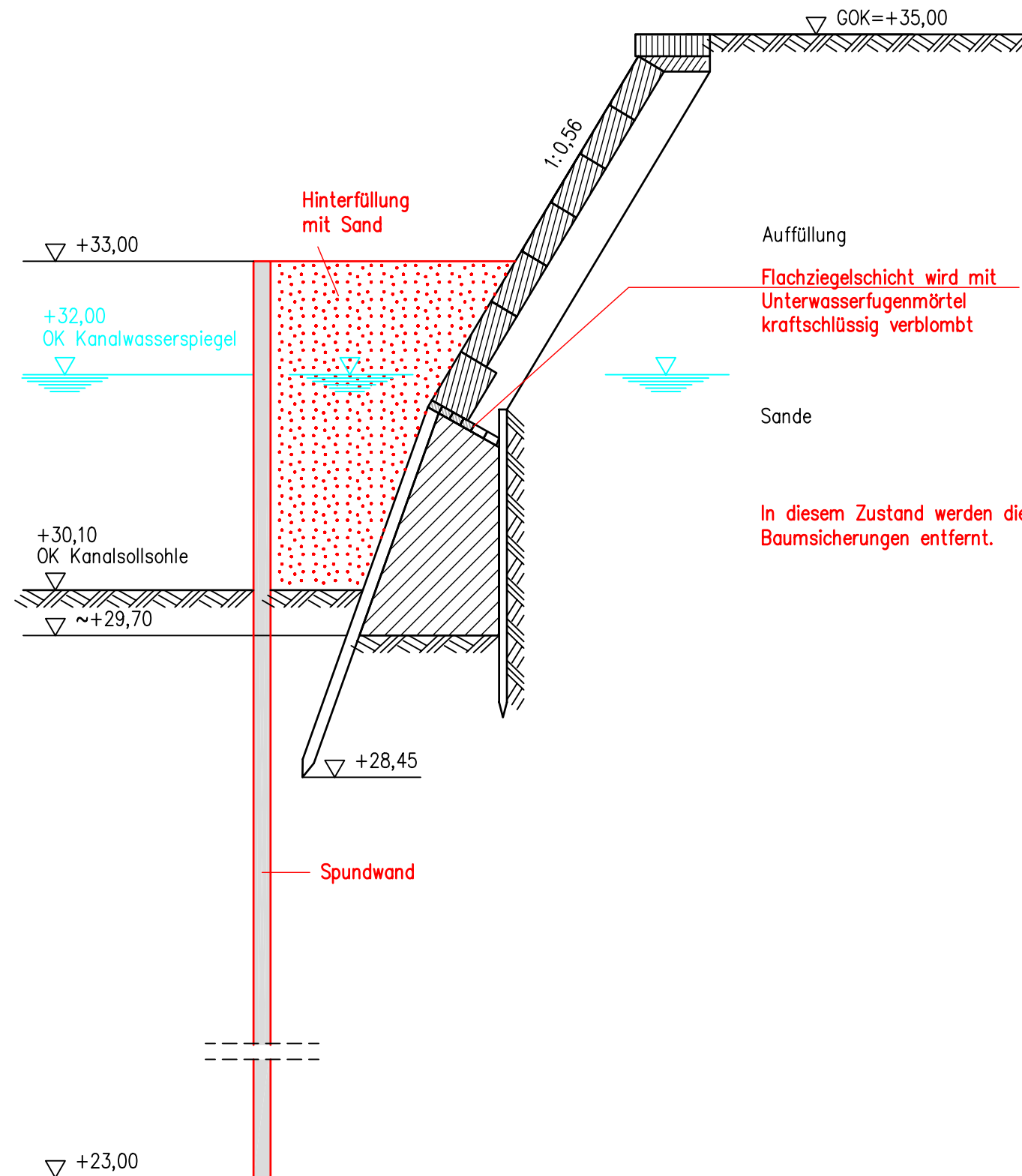
M 1:50





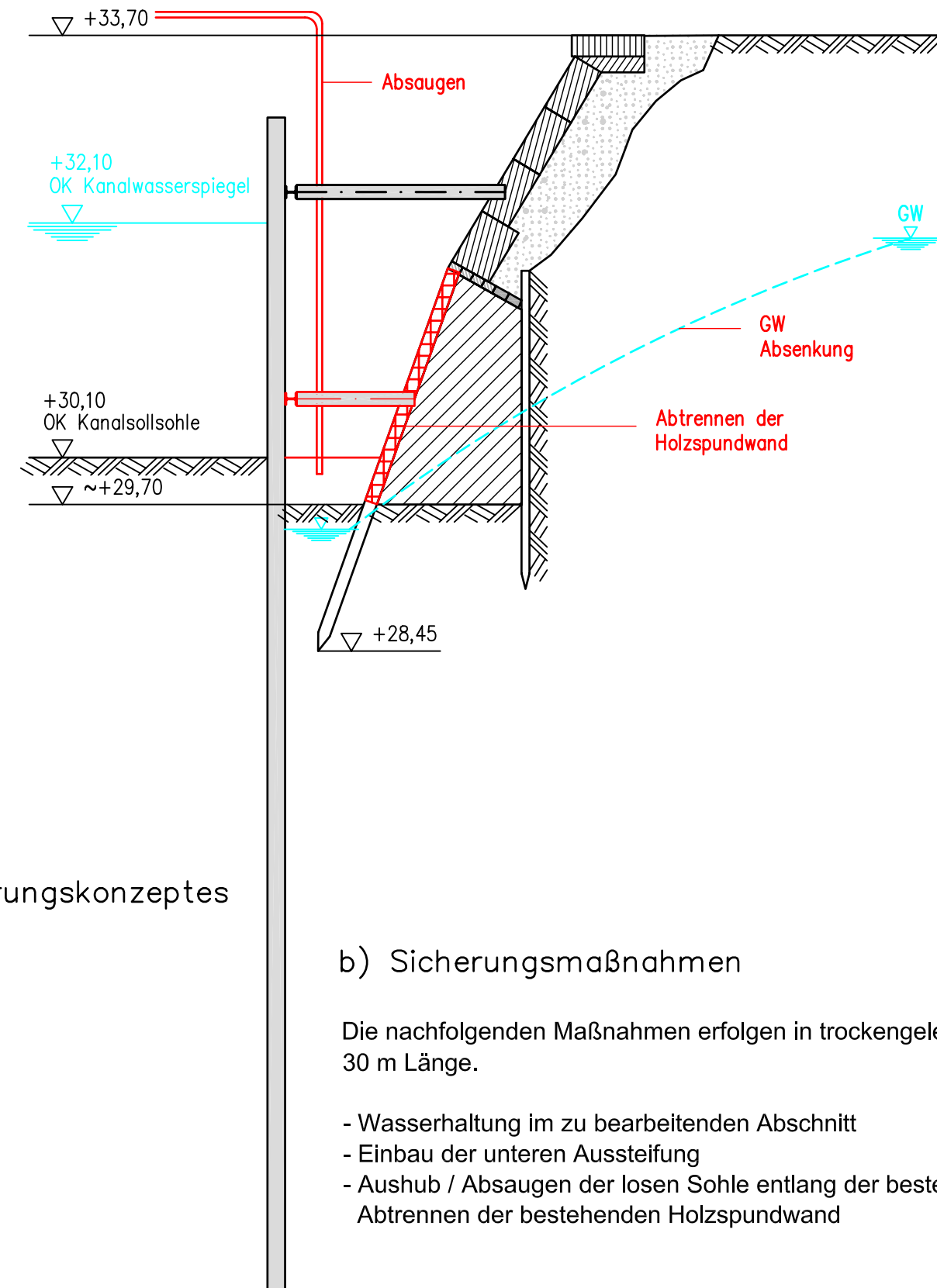
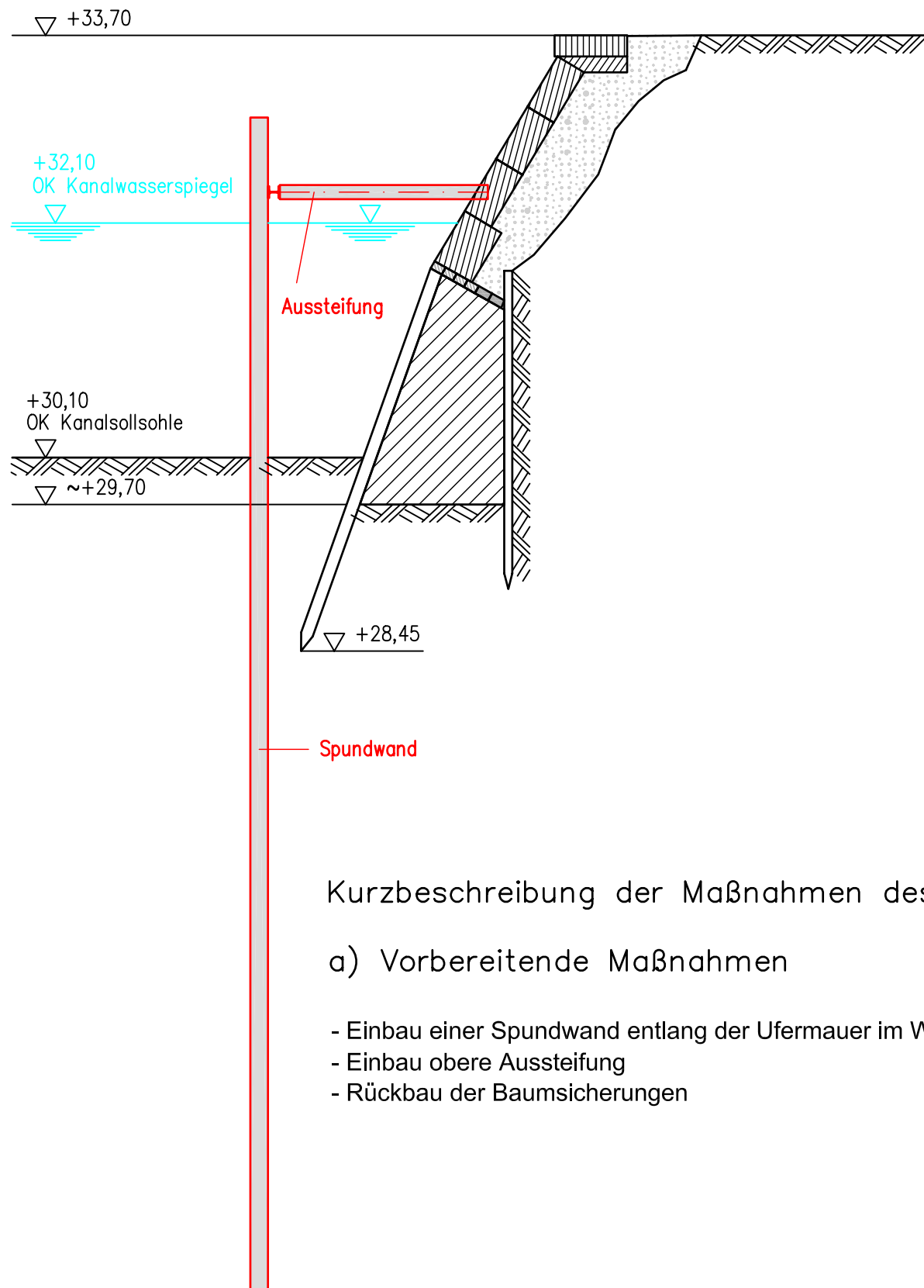
SANIERUNGSKONZEPTE GEM.WSA Berlin

M 1:50



**MASZNAHMEN DES SANIERUNGSKONZEPTE GEM. VORSCHLAG FRAU KLEIMEIER - VARIANTE I**

Variante I: Einbau der Spundwand mit aussteifenden Elementen (obere Lage sofort) M1:50



**Kurzbeschreibung der Maßnahmen des Sanierungskonzeptes**

**a) Vorbereitende Maßnahmen**

- Einbau einer Spundwand entlang der Ufermauer im Wasser
- Einbau obere Aussteifung
- Rückbau der Baumsicherungen

**b) Sicherungsmaßnahmen**

- Die nachfolgenden Maßnahmen erfolgen in trockengelegten Abschnitten von rund 30 m Länge.
- Wasserhaltung im zu bearbeitenden Abschnitt
  - Einbau der unteren Aussteifung
  - Aushub / Absaugen der losen Sohle entlang der bestehenden Stützmauer und Abtrennen der bestehenden Holzspundwand

## MASZNAHMEN DES SANIERUNGSKONZEPTES GEM. VORSCHLAG FRAU KLEIMEIER - VARIANTE I

Variante I: Einbau der Spundwand mit aussteifenden Elementen (obere Lage sofort) M1:50

- Ausbessern bzw. Erneuern der Fugen  
- Einbau von abgewinkelten Quader; ggf. Einzelsteinaustausch

### **d) Abschließende Arbeiten**

- Abtrennen der Spundwand oberhalb des Kanalbettes